

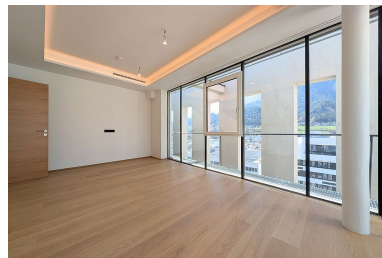
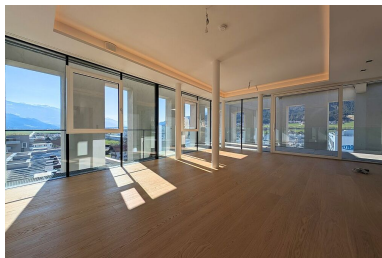
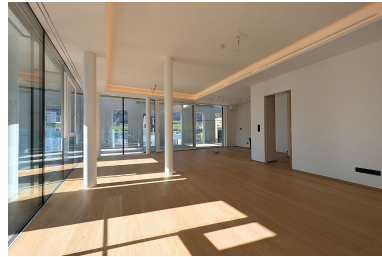
Hochwertige Penthousewohnung in bester Stadtlage in Schwaz



Erleben Sie exklusives Wohnen auf höchstem Niveau! Diese großzügige Penthousewohnung besticht durch eine Wohnfläche von ca. 146 m² und ein modernes, offenes Wohnkonzept, das keine Wünsche offenlässt.

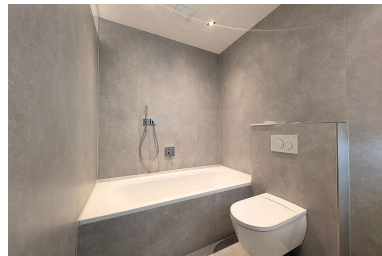
Highlights der Wohnung:

- 5 Zimmer: Viel Platz für individuelles Wohnen und Gestalten.
- 2 Balkone mit insgesamt 42 m²: Genießen Sie einen unvergleichlichen Ausblick über die Dächer von Schwaz – perfekt für entspannte Stunden im Freien.
- Hochwertige Badausstattung mit Dampfsauna: Ihr privater Wellnessbereich sorgt für Entspannung nach einem langen Tag.
- Klimaanlage und Kontrollierte Wohnraumlüftung: Garantiert angenehme Temperaturen, auch an heißen Sommertagen.
- Direkter Zugang zum Lift: Komfort pur – der Aufzug führt Sie direkt in Ihre Wohnung.



Technische und energetische Ausstattung:

- Dreifachverglaste Fenster: Für maximale Energieeffizienz und Ruhe.
- Heizung und Kühlung mittels Grundwasserwärmepumpe: Nachhaltig und kosteneffizient.



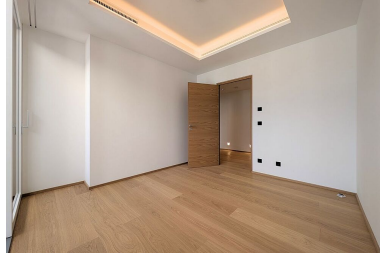
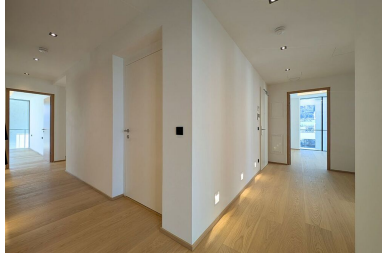
Lage:

Inmitten von Schwaz gelegen, bietet diese Penthousewohnung eine perfekte Kombination aus urbanem Lebensgefühl und zentraler Lage. Sämtliche Einkaufsmöglichkeiten, Restaurants und öffentliche Verkehrsmittel befinden sich in unmittelbarer Nähe.



Ihr Ansprechpartner

Gabriel Maier
Tel: +43 5242 64381
Mobil: +43 676 7264930



Besonderheiten:

Die durchdachte Raumaufteilung und das offene Design schaffen ein lichtdurchflutetes Ambiente, das Wohnen zum Erlebnis macht.

Nutzen Sie die Gelegenheit und vereinbaren Sie noch heute einen Besichtigungstermin für diese einmalige Immobilie!

Exklusivität trifft auf Komfort – Willkommen in Ihrem neuen Zuhause!

Wohnnutzfläche: ca. 146 m²

2 Terrassen: ca. 42 m²

Tiefgaragenstellplatz: 1

Kellerabteil : 1

• BK/HK Akonto: Auf Anfrage

Kaufpreis: Auf Anfrage

Kaufnebenkosten: ca. 10%

• HWB: 34 kWh/m²a, fGGE 0,68

Übernahme: Ab Sofort



Ihr Ansprechpartner

Gabriel Maier

Tel: +43 5242 64381

Mobil: +43 676 7264930