

# Großzügiges & Gepflegtes Einfamilienhaus in sonniger Lage am Weerberg



## **Einzigartiges Einfamilienhaus am Weerberg – Ihr neues Zuhause!**

Dieses gepflegte Einfamilienhaus bietet viel Platz für die ganze Familie und überzeugt durch seine durchdachte Raumaufteilung sowie zahlreiche Extras. Eine Infrarotkabine sorgt für zusätzlichen Komfort, während die großzügige Werkstatt vielseitige Nutzungsmöglichkeiten eröffnet. Beheizt wird das Haus über eine Holzheizung mit Pufferspeicher und Fußbodenheizung. Ergänzt durch eine Solaranlage für Warmwasser und eine Photovoltaikanlage auf dem Dach. Eine zentrale Staubsaugeranlage rundet die moderne Ausstattung ab.

## **Ein Zuhause zum Wohlfühlen**

Die offene Küche im Erdgeschoss lädt zum gemeinsamen Kochen und geselligen Beisammensein ein und bildet das Herzstück des Hauses. Der großzügige Wohnbereich bietet viel Platz zum Entspannen und überzeugt mit einer hellen, freundlichen Atmosphäre. Große Fenster durchfluten die Räume mit Tageslicht und bieten einen herrlichen Blick ins Grüne. Die geräumigen Schlafzimmer schaffen ideale Rückzugsorte für die ganze Familie.

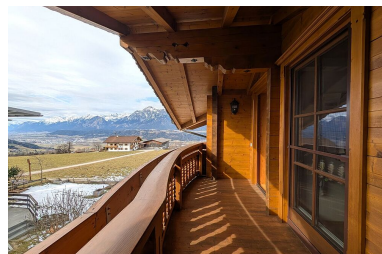


## **Leben am Weerberg – Natur und Ruhe genießen**

Weerberg besticht durch seine idyllische Lage auf einem Sonnenplateau mit atemberaubender Aussicht auf das Inntal und die umliegende Bergwelt. Hier genießen Sie die Ruhe der Natur, ohne auf eine gute Infrastruktur verzichten zu müssen. Die Region bietet zahlreiche Freizeitmöglichkeiten. Gleichzeitig sind Sie in wenigen Autominuten in Schwaz oder Innsbruck.



Neugierig geworden? Kontaktieren Sie uns für weitere Informationen oder eine Besichtigung!



Objektart: Einfamilienhaus

Wohnfläche: ca. 150 m<sup>2</sup>

Nutzfläche im Kellergeschoss: ca. 143 m<sup>2</sup>

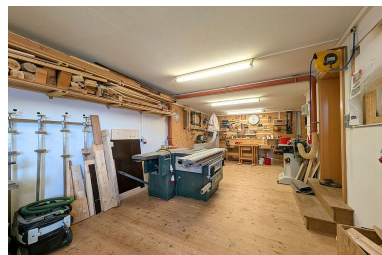
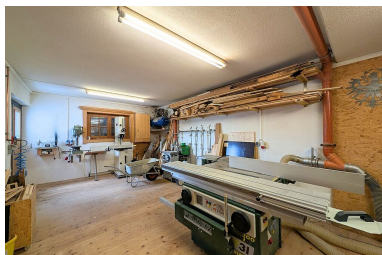
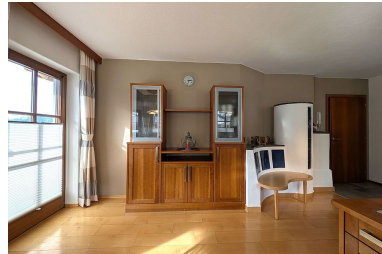


## **Ihr Ansprechpartner**

**Gabriel Maier**

Tel: +43 5242 64381

Mobil: +43 676 7264930



Garage: ca. 21 m<sup>2</sup>

Grundstückfläche: 806 m<sup>2</sup>

Zimmer: 5

Baujahr: 2000

•  
Kaufpreis: auf Anfrage

Kaufnebenkosten: ca. 10%

•  
Energieausweis: in Ausarbeitung

Übernahme: Nach Vereinbarung

Im Falle einer erfolgreichen Vermittlung berechnen wir  
3 % zzgl. MwSt. Vermittlungshonorar entsprechend den  
Richtlinien der Österr. Immobilientreuhänder!



## Ihr Ansprechpartner

**Gabriel Maier**

Tel: +43 5242 64381

Mobil: +43 676 7264930