

Gasthaus zur Krippe "Tippeler" in Schwaz, Burggasse 6



Das gotische Gasthaus „Zur Krippe“ besteht aus einem Erdgeschoss, 2 Obergeschossen und einem Dachgeschoss. Das Gebäude ist teilweise unterkellert. Das gesamte Gebäude steht unter Denkmalschutz.

Das Gasthaus erstreckt sich vom Untergeschoß bis ins 1. Obergeschoß.

In den Stuben im Obergeschoss befinden sich Holztäfelungen, Holzböden und Öfen. An der Westseite, durch eine Mauer von der Straße geschützt, befindet sich der Gastgarten mit ca. 114m².

Die Bestuhlung der Stuben sowie die Einrichtung der Küche bzw. Barbereiche wird unsererseits bereitgestellt.

Ab Januar 2025 gelangt das eingerichtete Gasthaus mit ca. 150 Sitzplätzen und einem großzügigen Gastgarten zur Vermietung.

Ort: Burggasse 6, Schwaz

Fläche Untergeschoss: ca. 40 m²

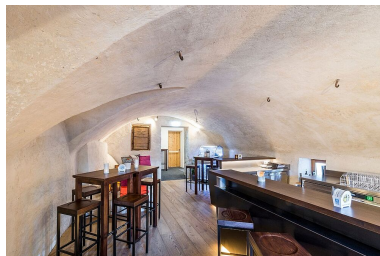
Fläche Erdgeschoss: ca. 161 m²

Fläche 1. Obergeschoss: ca. 196 m²

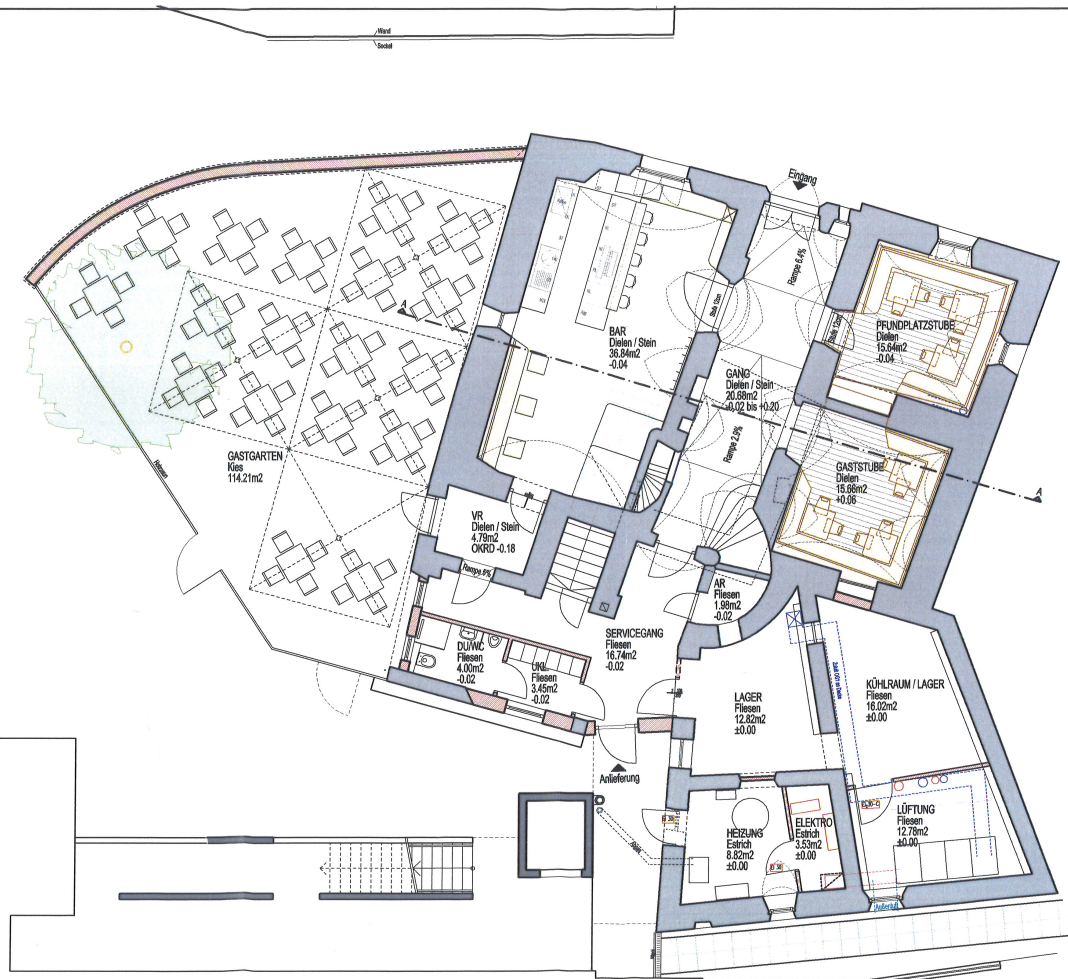
Gastgarten: ca. 114 m²

Miete/Betriebskosten/Kaution: auf Anfrage

Energieausweis: HWBSK: 177 kWh/m²a; FGEE: 2,19



Ihr Ansprechpartner



GASTHAUS TIPPELER
 ERDGESCHOSS und GASTGARTEN

1:100



Ihr Ansprechpartner

IWO-Bau GmbH
 Tel: 05242 64380



Ihr Ansprechpartner

IWO-Bau GmbH
 Tel: 05242 64380