

Gepflegtes Zweifamilienhaus mit Terrasse, Garten, Balkon und Doppelgarage in Jenbach



Dieses charmante Zweifamilienhaus liegt in einer ruhigen, aber dennoch zentralen Lage in Jenbach und bietet zwei vollständig getrennte Wohneinheiten. Ideal für mehrere Generationen oder zur Vermietung einer der Wohnungen.

Ausstattung und Technik:

Das Haus wird über eine Fußbodenheizung durch eine Gaszentralheizung beheizt. Das Warmwasser wird durch eine Solaranlage bereitgestellt. Die Elektrik ist stockwerkweise separat geregelt, und eine zentrale Staubsaugeranlage sorgt für zusätzlichen Komfort. Im Untergeschoss befindet sich eine großzügige Doppelgarage.

Wohnbereiche:

Das Herzstück des Hauses ist das offene und großzügige Wohnzimmer, das viel Raum für individuelle Gestaltung bietet. Ein gemütlicher Kachelofen schafft hier eine behagliche Atmosphäre. Vom Wohnzimmer aus haben Sie direkten Zugang zum Wintergarten oder gelangen über das offene Treppenhaus in das Obergeschoss.

Moderne Ausstattung:

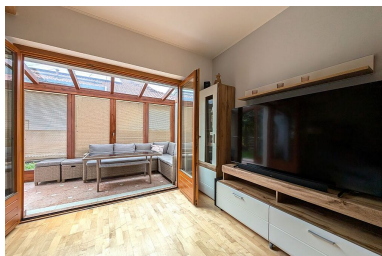
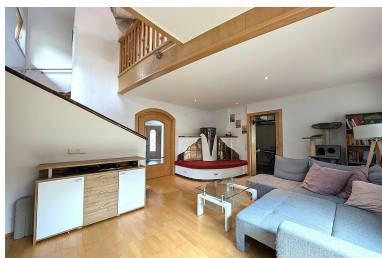
Die offene Küche im Erdgeschoss lädt zum gemeinsamen Kochen und Verweilen ein – der perfekte Treffpunkt für Familie und Freunde. Zusätzlich befinden sich im Erdgeschoss ein Büro, ein Gäste-WC und eine Garderobe. Alle Schlafzimmer sind großzügig geschnitten und bieten viel Platz zum Wohlfühlen.

Ihr neues Zuhause wartet auf Sie!

Gerne stehen wir Ihnen für weitere Informationen und eine Besichtigung zur Verfügung. Überzeugen Sie sich selbst von diesem einzigartigen Angebot!

Wir bitten Sie um Verständnis, dass wir unserer Nachweispflicht nachkommen müssen, daher können wir Anfragen nur unter Angabe der vollständigen Kontaktdaten (vollständiger Name, Adresse, Telefonnummer, Email) bearbeiten!

Hinweis: Die genannten Informationen basieren auf Angaben der Eigentümer und sind ohne Gewähr. Änderungen und Irrtümer vorbehalten.



Ihr Ansprechpartner

Gabriel Maier

Tel: +43 5242 64381

Mobil: +43 676 7264930



Objektart: Zweifamilienhaus

Wohnfläche W1: ca. 138 m²

Wohnfläche W2: ca. 55 m²

Doppelgarage: ca. 46 m²

Grundstückfläche: 381 m²



Zimmer: 7

Baujahr: 1995

•
Kaufpreis: auf Anfrage

Kaufnebenkosten: ca. 10%



•
Energieausweis: 85,9 kWh/m²a, FGEE: 1,05

Übernahme: Nach Vereinbarung

Im Falle einer erfolgreichen Vermittlung berechnen wir
3 % zzgl. MwSt. Vermittlungshonorar entsprechend den
Richtlinien der Österr. Immobilientreuhänder!



Ihr Ansprechpartner

Gabriel Maier

Tel: +43 5242 64381

Mobil: +43 676 7264930