

Traumhafte 3-Zimmer-Maisonettewohnung mit großzügiger Dachterrasse in Schwaz



Die erstklassige 3-Zimmer-Maisonettewohnung liegt im 2. Ober- und Dachgeschoss einer ruhigen Wohnanlage.

Im Dachgeschoss befindet sich ein heller großzügiger Wohnraum mit Essbereich und einer voll ausgestatteten Küche, ein Abstellraum, eine Diele, ein Gäste WC sowie eine großzügige Dachterrasse mit herrlichem Ausblick.

Das 2. Obergeschoss umfasst einen Eingangsbereich, ein Badezimmer mit Badewanne und Dusche, einen Abstellraum, einen Wirtschaftsraum sowie zwei Schlafzimmer und einen Balkon.

Die Beheizung der Wohnung erfolgt durch Heizkörper mittels Gas. Zwei Tiefgaragenplätze sowie ein Kellerabteil gehören ebenfalls zu diesem ansprechenden Angebot.

Wohnnutzflächen: ca. 108,54 m²

Dachterrasse: ca. 67,17 m²

Balkon im 2. OG: ca. 5,37 m²

2 Tiefgaragenstellplätze: AAP 5 und AAP 6

Kellerabteil: 1

Mietzins: € 1.400,00

Betriebs- und Heizkosten Akonto: € 400,00

Pauschalmiete zwei Stellplätze: € 190,00

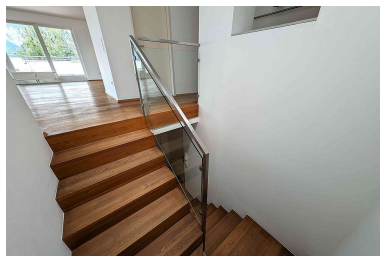
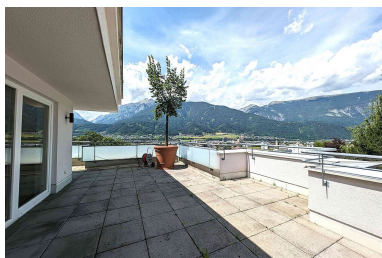
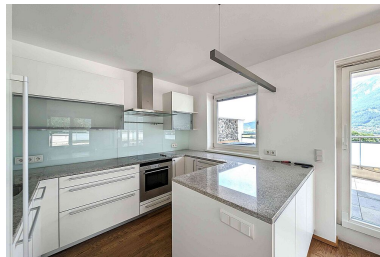
Gesamtmietzins inkl. Akonto: € 1.990,00

Vertragserrichtungskosten inkl. MwSt.: € 1.200,00

Kautions: € 4.500,00

Bezug: ab Sofort

Heizwärmebedarf: 111, fGEE: 1,60

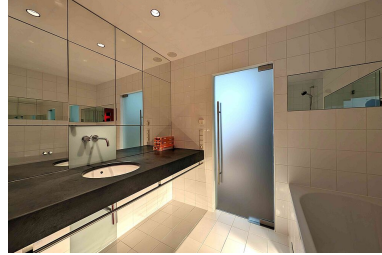


Ihr Ansprechpartner

Gabriel Maier

Tel: +43 5242 64381

Mobil: +43 676 7264930



Ihr Ansprechpartner

Gabriel Maier

Tel: +43 5242 64381

Mobil: +43 676 7264930