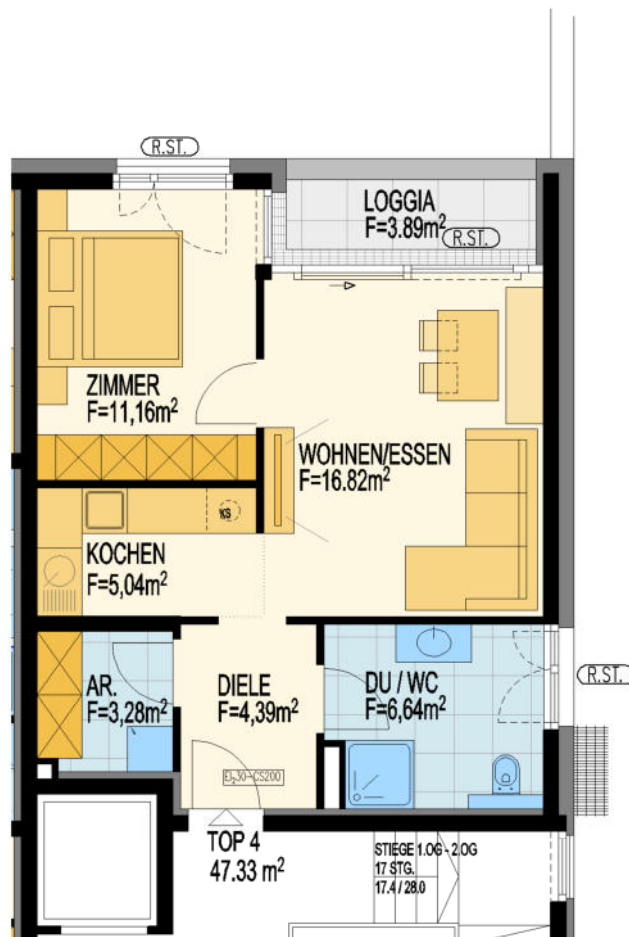


**Wohnhaus Burggasse 13b  
Top 4**

**6130 Schwaz  
1. OBERGESCHOSS**



5,0m

(R.S.T.) = AUSSENRAFFSTORE



<b>Nutzfläche</b>	<b>47.33 m<sup>2</sup></b>	ÄNDERUNG ZUM EINREICHPLAN: * Öffnungsrichtung Balkonschiebetür, Situierung Esstisch, Waschmaschine					
<b>Loggia</b>	<b>3.89 m<sup>2</sup></b>						
Die angegebenen Nutzflächen können sich wegen technischer oder behördlicher Vorgaben noch geringfügig ändern ! Alle Einrichtungsgegenstände in den Plänen verstehen sich als Möblierungsvorschläge und sind nicht Teil der Grundausrüstung ! Die Grundausrüstung ist in der Bau-& Ausstattungsbeschreibung ersichtlich und abgesehen von Sonderwünschen verbindlich!							
03.04.2025	Var.	0	Änd.	1	M 1: 100	Plan-Nr.	T 4-0-1